



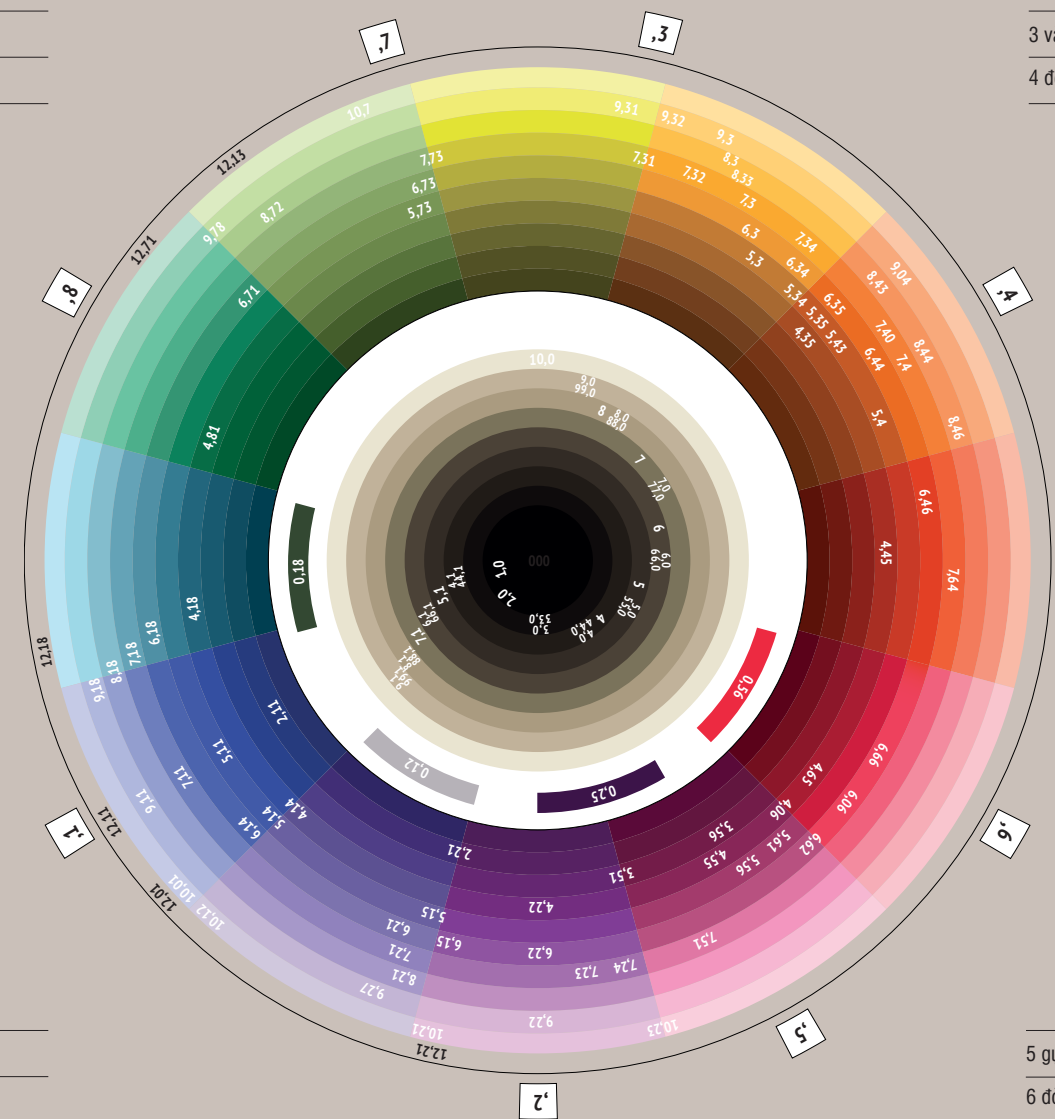
# MASK

with  
VIBRACHROM

	1	2	3	4	5	6	7	8	9	10
TỰ NHIÊN	1,0	2,0	3,0	4,0	5,0	6,0	7,0	8,0	9,0	10,0
TỰ NHIÊN SÂU			33,0	44,0	55,0	66,0	77,0	88,0	99,0	
TỰ NHIÊN KHÓI				4,1	5,1	6,1	7,1	8,1	9,1	
TỰ NHIÊN LẠNH SÂU				44,1		66,1		88,1	99,1	
TỰ NHIÊN ẤM				4	5	6	7	8		

Nhóm **Tự nhiên (Tự nhiên – Tự nhiên Sâu – Tự nhiên Khói – Tự nhiên Lạnh Sâu – Tự nhiên Ấm)** có khả năng phủ bạc hoàn hảo lên tới 100%. Đối với tóc có tỷ lệ tóc bạc trên 50%, sử dụng hướng dẫn dưới đây, lựa chọn gia đình Tự nhiên phù hợp nhất và loại dung dịch kích hoạt thích hợp để đạt được kết quả mong muốn. Gia đình Tự nhiên Sâu mang đến khả năng phủ bạc cải thiện hơn: với tóc mảnh/thường, chúng tôi khuyên bạn sử dụng Dung dịch kích hoạt 20 vol cùng với tỷ lệ pha trộn tiêu chuẩn, còn với tóc kháng thuốc, hãy sử dụng Dung dịch kích hoạt 20 vol nhưng tăng tỷ lệ màu nền tự nhiên. Một lưu ý quan trọng khi sử dụng **Tự nhiên Lạnh Sâu**, khi sử dụng trên tóc có tỷ lệ tóc bạc dưới 50%, kết quả sẽ tối hơn do tăng cường độ sâu màu và ánh sắc lạnh. Khi sử dụng cùng giấy bạc, kết quả có thể sẽ tối hơn mong muốn.

7 be (giữa vàng và xanh lá)  
8 xanh lá



3 vàng trang sức  
4 đồng

1 xanh dương / khói  
2 tím irisé

5 gu (mahogany)  
6 đỏ

## HƯỚNG DẪN SỬ DỤNG

Chuẩn bị hỗn hợp bằng cách cân màu nhuộm và dung dịch kích hoạt bằng cân theo tỉ lệ pha trộn phù hợp để đạt được kết quả mong muốn.

\*thời gian xử lý tiêu chuẩn. Có thể kéo dài thời gian xử lý nếu cần, tùy thuộc vào từng loại tóc.

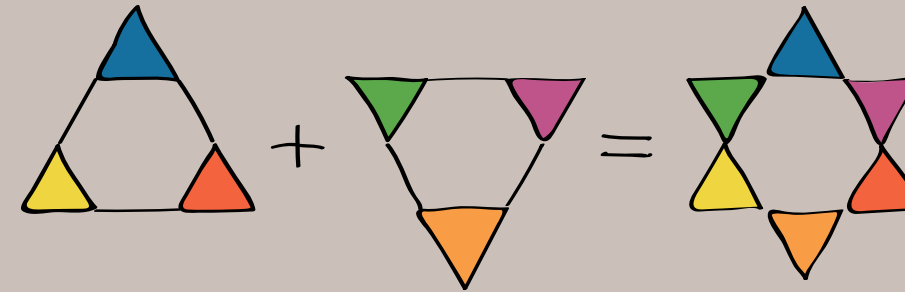
\*\*màu Mask có thể sử dụng cùng nguồn nhiệt: thời gian xử lý sẽ giảm 10-15 phút. Luôn kiểm tra kết quả màu nhuộm phát triển trước khi xả tóc.

\*\*\*tỷ lệ pha trộn giữa màu nền tự nhiên và màu ánh sắc có thể điều chỉnh thành 1/2 + 1/2 để tăng khả năng phủ bạc.

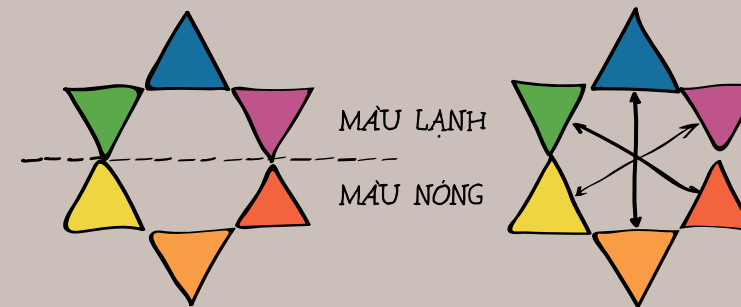
\*\*\*\*tỷ lệ pha trộn giữa màu nền tự nhiên và màu ánh sắc có thể điều chỉnh thành 1/2 + 1/2 để tăng khả năng làm sáng.

DỊCH VỤ	TỶ LỆ PHA TRỘN	CÔNG THỨC CHO MỘT LẦN NHUỘM	THỜI GIAN XỬ LÝ	
			*	**
Phủ bạc: Tự nhiên, Tự nhiên Sâu, Tự nhiên Khói, Tự nhiên Lạnh Sâu và Tự nhiên Ấm	1:1,5  20	50g Màu nhuộm + 75g Dung dịch kích hoạt 20 vol	35 PHÚT	20 PHÚT
Phủ bạc (>50%): Ánh sắc thời trang	1:1,5  20	***1/3 Màu nền tự nhiên (16g) + 2/3 Ánh sắc (33g) + 75g Dung dịch kích hoạt 20 vol	35 PHÚT	20 PHÚT
Phủ bạc cho tóc kháng thuốc (>50%): Tự nhiên Sâu và Tự nhiên Lạnh Sâu	1:1,5  20	1/2 Màu nền tự nhiên sâu (25g) + 1/2 Ánh sắc (25g) + 75g Dung dịch kích hoạt 20 vol	35 PHÚT	20 PHÚT
Thay đổi ánh sắc	1:1,5  20	50g Màu nhuộm + 75g Dung dịch kích hoạt 20 vol	35 PHÚT	20 PHÚT
Làm tối	1:1,5  10  1:1,5  20	50g Màu nhuộm + 75g Dung dịch kích hoạt 10 hoặc 20 vol	35 PHÚT	20 PHÚT
Tạo tông	1:2  5	50g Màu nhuộm + 100g Dung dịch kích hoạt 5	1-15 PHÚT	
Làm sáng tối 1 cấp độ	1:1,5  20	50g Màu nhuộm + 75g Dung dịch kích hoạt 20 vol	35 PHÚT	20 PHÚT
Làm sáng tối 2 cấp độ	1:1,5  30	50g Màu nhuộm + 75g Dung dịch kích hoạt 30 vol	35 PHÚT	20 PHÚT
Làm sáng tối 3 cấp độ	1:1,5  40	50g Màu nhuộm + 75g Dung dịch kích hoạt 40 vol	35 PHÚT	20 PHÚT
Làm sáng tối 4 cấp độ cùng màu nâng tông 000	1:1,5  40	****1/3 000 (16g) + 2/3 Màu nhuộm (33g) + 75g Dung dịch kích hoạt 40 vol	35 PHÚT	20 PHÚT
Làm sáng tối 4 cấp độ cùng màu nâng tông Extralift	1:2  30	50g Extralift + 100g Dung dịch kích hoạt 30 vol	50 PHÚT	30 PHÚT
Làm sáng tối 5 cấp độ	1:2  40	50g Extralift + 100g Dung dịch kích hoạt 40 vol	50 PHÚT	30 PHÚT
Tăng cường ánh sắc	1:1,5	1/5 Màu tăng cường Intensifier (10g) + 4/5 Màu nhuộm (40g) + 75g Dung dịch kích hoạt	35 PHÚT	20 PHÚT
Điều chỉnh ánh sắc	1:1,5	1 phần Màu tăng cường Intensifier (20g) + 2 phần Màu nhuộm (40g) + 90g Dung dịch kích hoạt	35 PHÚT	20 PHÚT
Sử dụng sáng tạo	1:1,5  10	50g Màu tăng cường Intensifier + 75g Dung dịch kích hoạt 10 vol	35 PHÚT	20 PHÚT

## NGÔI SAO MÀU OSTWALD



Ngôi sao màu Ostwald giúp mang đến rất nhiều nguyên lý về màu sắc: phân biệt màu sơ cấp (vàng, đỏ và xanh dương) và màu thứ cấp (cam, tím và xanh lá), phân chia nhóm màu nóng và màu lạnh, đồng thời giải thích đơn giản về “tính bổ sung màu”. Chia ngôi sao màu theo chiều ngang, nửa trên gồm có xanh lá, xanh dương và tím là những màu được coi là màu lạnh. Trong đó, nửa dưới của ngôi sao gồm có những màu nóng: đỏ, vàng và cam.



Tính bổ sung màu là khả năng của mỗi màu sắc có thể tương phản hoặc khử một màu sắc khác. Chính xác hơn, xanh dương và cam là hai màu bổ sung vì chúng có thể khử lẫn nhau. Tương tự như vậy ta có các cặp màu: tím và vàng, đỏ và xanh lá.

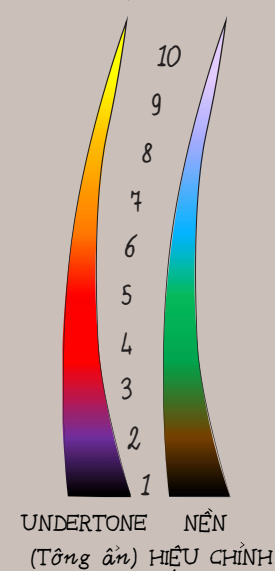
## CẢNH BÁO

- Không sử dụng sản phẩm để nhuộm lông mi hay lông mày.
- Việc này có thể ảnh hưởng đến thị giác. Rửa sạch nếu sản phẩm dây vào mắt.
- Chỉ sử dụng tại salon. Đeo găng tay. Để xa tầm với của trẻ em.
- Để đạt hiệu quả hoạt động như mong muốn, luôn thực hiện theo hướng dẫn kỹ thuật.

## KIỂM TRA ĐỘ NHẠY CẢM CỦA DA ĐẦU

Chúng tôi khuyên bạn luôn kiểm tra độ nhạy cảm trên da 48 tiếng trước khi thoa màu nhuộm để phòng tránh bất kỳ phản ứng dị ứng nào. Làm theo hướng dẫn trong tờ hướng dẫn đi kèm mỗi hộp màu nhuộm Mask with Vibrachrom™.

Cấp độ sáng



## CẤP ĐỘ SÁNG TỰ NHIÊN:

việc đánh giá chính xác cấp độ sáng tự nhiên của tóc là vô cùng quan trọng. Sự khác nhau giữa cấp độ sáng tự nhiên của tóc và cấp độ sáng của màu nhuộm mong muốn chính là yếu tố cơ bản quyết định loại Dung dịch kích hoạt phù hợp.